

โครงสร้างการบริหารงาน

ฝ่ายบริหาร

นายกองค์การบริหารส่วนตำบล

รองนายกองค์การบริหารส่วนตำบล

รองนายกองค์การบริหารส่วนตำบล

เลขานุการนายกองค์การบริหารส่วนตำบล

ฝ่ายนิติบัญญัติ

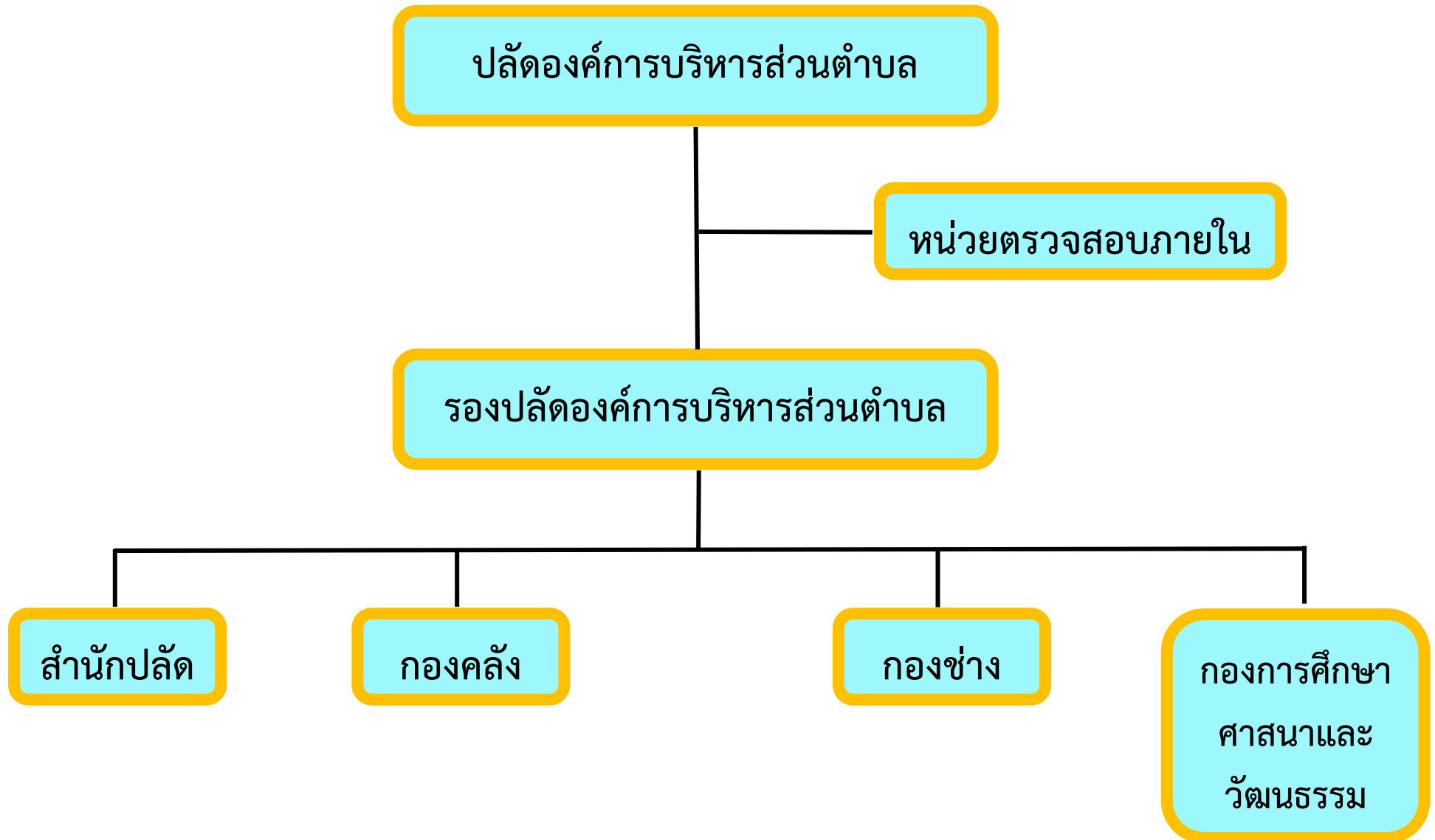
ประธานสภาองค์การบริหารส่วนตำบล

รองประธานสภาองค์การบริหารส่วนตำบล

เลขานุการสภาองค์การบริหารส่วนตำบล

สมาชิกสภาองค์การบริหารส่วนตำบล

แผนภูมิโครงสร้างการแบ่งส่วนราชการขององค์การบริหารส่วนตำบลบ้านม่วง



แผนภูมิโครงสร้างการแบ่งส่วนราชการตามแผนอัตรากำลัง ๓ ปี
องค์การบริหารส่วนตำบลบ้านม่วง (ประเภทสามัญ)

ปลัดองค์การบริหารส่วนตำบล
(นักบริหารท้องถิ่น ระดับกลาง) (ว่าง)(๑)

หน่วยตรวจสอบภายใน
(นักวิชาการตรวจสอบภายใน) (ปก./ชก.) (ว่าง)(๑)

รองปลัดองค์การบริหารส่วนตำบล
(นักบริหารท้องถิ่น ระดับต้น) (ว่าง)(๑)

สำนักปลัด อบต.
หัวหน้าสำนักปลัด
(นักบริหารงานทั่วไป ระดับต้น) (ว่าง)(๑)

กองคลัง
ผู้อำนวยการกองคลัง
(นักบริหารงานคลัง ระดับต้น) (ว่าง)(๑)

กองการศึกษา ศาสนาและวัฒนธรรม
ผู้อำนวยการกองการศึกษา ศาสนาและวัฒนธรรม
(นักบริหารงานการศึกษา ระดับต้น) (ว่าง) (๑)

กองการศึกษา ศาสนาและวัฒนธรรม
ผู้อำนวยการกองการศึกษา ศาสนาและวัฒนธรรม
(นักบริหารงานการศึกษา ระดับต้น) (ว่าง)(๑)

- ๑.งานบริหารทั่วไป
 - นักทรัพยากรบุคคล (ชก.) (ว่าง)(๑)
 - เจ้าพนักงานธุรการ (ชง.) (ว่าง)(๑)
 - ผู้ช่วยนักทรัพยากรบุคคล (ภารกิจ) (๑)
 - พนักงานขับรถยนต์ (ทั่วไป) (๑)
 - ภารโรง (ทั่วไป) (๑)
- ๒.งานยุทธศาสตร์และงบประมาณ
 - นักวิเคราะห์นโยบายและแผน (ชก.) (ว่าง)(๑)
 - ผู้ช่วยนักวิเคราะห์นโยบายและแผน(ภารกิจ) (๑)
- ๓.งานสาธารณสุข
 - นักวิชาการสาธารณสุข (ว่าง)(๑)
- ๔.งานสวัสดิการสังคมและพัฒนาชุมชน
 - นักพัฒนาชุมชน (ชก) (ว่าง)(๑)
 - ผู้ช่วยนักพัฒนาชุมชน (ภารกิจ) (๑)
- ๕.งานกิจการสภา
- ๖.งานป้องกันและบรรเทาสาธารณภัย
 - ผู้ช่วยเจ้าพนักงานป้องกันฯ (ภารกิจ) (๑)

- ๑.งานการเงิน
 - นักวิชาการเงินและบัญชี (ปก./ชก.) (ว่าง)(๑)
 - นักวิชาการเงินและบัญชี (ลูกจ้างประจำ) (๑)
- ๒.งานบัญชี
 - ผู้ช่วยเจ้าพนักงานการเงินและบัญชี (ภารกิจ) (๑)
 - ผู้ช่วยเจ้าพนักงานธุรการ (ภารกิจ) (๑)
- ๓.งานทะเบียนทรัพย์สินและพัสดุ
 - เจ้าพนักงานพัสดุ (ปก./ชก.) (๑)
 - ผู้ช่วยเจ้าพนักงานพัสดุ (ภารกิจ) (๑)
- ๔.งานพัฒนาและจัดเก็บรายได้
 - นักวิชาการจัดเก็บรายได้ (ชก.) (ว่าง)(๑)
 - ผู้ช่วยเจ้าพนักงานจัดเก็บรายได้ (ภารกิจ) (๑)

- ๑.งานบริหารการศึกษา
 - นักวิชาการศึกษา (ปก./ชก.) (ว่าง)(๑)
 - ผู้ช่วยนักวิชาการศึกษา (ภารกิจ) (๑)
 - ผู้ช่วยเจ้าพนักงานธุรการ (ภารกิจ) (๑)
- ๒.งานส่งเสริมศาสนาและวัฒนธรรม
 - ผู้ช่วยนักสันตนาการ (ภารกิจ) (๑)
- ๓.งานกิจการโรงเรียน
 - ผู้อำนวยการศูนย์พัฒนาเด็กเล็ก (ว่าง/กสด.)
 - ครู (คศ.๑) (๑)
 - ครูผู้ดูแลเด็ก (ว่าง/กสด.) (๑)
 - ผู้ช่วยครูผู้ช่วย (ภารกิจ) (๑)
 - ผู้ดูแลเด็ก (ทั่วไป) (๑)

- ๑.งานควบคุมการก่อสร้าง
 - วิศวกรโยธา (ว่าง)(๑)
 - นายช่างโยธา (ชง.) (๑)
- ๒.งานออกแบบและควบคุมอาคาร
 - ผู้ช่วยนายช่างโยธา (ภารกิจ) (๑)
- ๓.งานประสานสาธารณูปโภค
 - ผู้ช่วยนายช่างไฟฟ้า (ภารกิจ) (๑)
 - ผู้ช่วยเจ้าพนักงานธุรการ (ภารกิจ) (๑)
 - พนักงานขับเคลื่อนเครื่องจักรกลขนาดเบา (ทั่วไป) (๑)
- ๔.งานผังเมือง

หัวหน้าสำนักปลัด อบต.
(นักบริหารงานทั่วไป ระดับต้น)(ว่าง)(๑)

งานบริหารทั่วไป

งานยุทธศาสตร์และ
งบประมาณ

งานนิติการ

งานสวัสดิการสังคม
และพัฒนาชุมชน

งานกิจการสภา

งานป้องกันและ
บรรเทาสาธารณภัย

-นักทรัพยากรบุคคล
(ชก.) (ว่าง) (๑)
-เจ้าพนักงานธุรการ (ชง.) (ว่าง) (๑)
-ผู้ช่วยนักทรัพยากรบุคคล
(ภารกิจ) (๑)
-พนักงานขับรถยนต์ (ทั่วไป) (๑)
-ภารโรง (ทั่วไป) (๑)

-นักวิเคราะห์นโยบายและแผน
(ชก.) (ว่าง) (๑)
-ผู้ช่วยนักวิเคราะห์นโยบาย
และแผน (ภารกิจ) (๑)

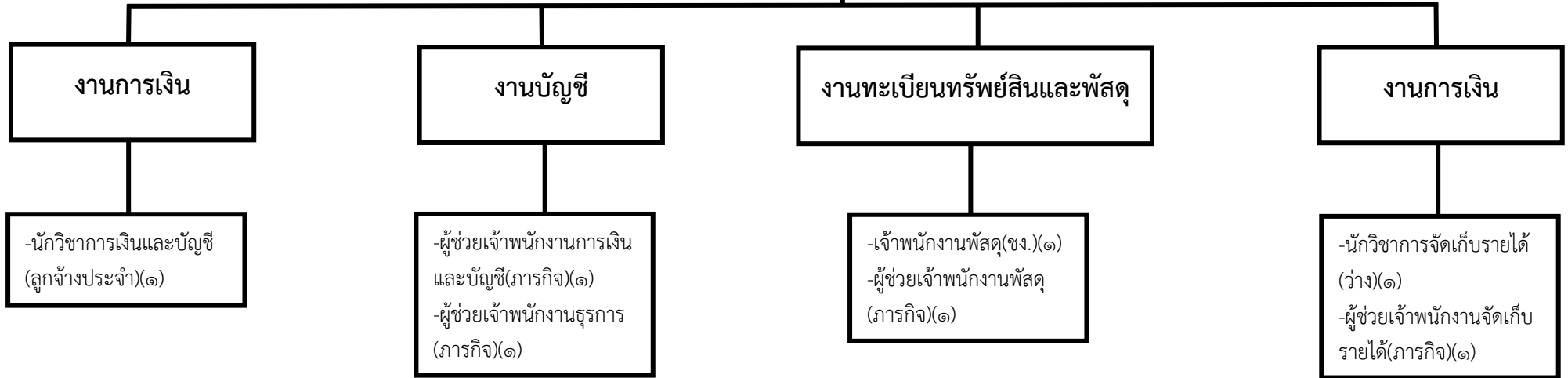
-นักพัฒนาชุมชน (ชก.) (ว่าง)
(๑)
-ผู้ช่วยนักพัฒนาชุมชน
(ภารกิจ) (๑)

-ผู้ช่วยเจ้าพนักงานป้องกันฯ
(ภารกิจ) (๑)

ระดับ	อำนวยการท้องถิ่น			วิชาการ				ทั่วไป			ลูกจ้าง ประจำ	พนักงานจ้าง		รวม
	ต้น	กลาง	สูง	ปฏิบัติการ	ชำนาญการ	ชำนาญการพิเศษ	เชี่ยวชาญ	ปฏิบัติงาน	ชำนาญงาน	อาวุโส		ภารกิจ	ทั่วไป	
จำนวน	-	-	-	-	-	-	-	-	-	-	-	๔	๒	๖

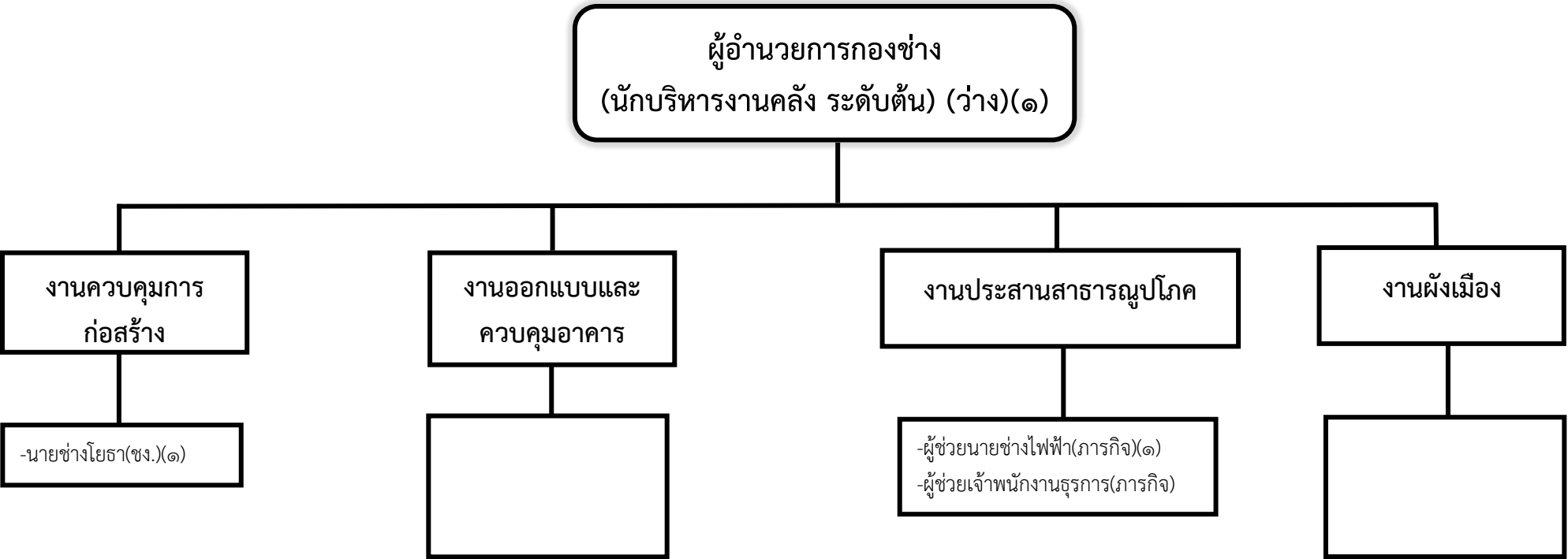
โครงสร้างองค์กร

ผู้อำนวยการกองคลัง
(นักบริหารงานคลัง ระดับต้น) (ว่าง)(๑)



ระดับ	อำนาจการท้องถิ่น			วิชาการ				ทั่วไป			ลูกจ้าง ประจำ	พนักงานจ้าง		รวม
	ต้น	กลาง	สูง	ปฏิบัติการ	ชำนาญการ	ชำนาญการพิเศษ	เชี่ยวชาญ	ปฏิบัติงาน	ชำนาญงาน	อาวุโส		ภารกิจ	ทั่วไป	
จำนวน	-	-	-	-	-	-	-	-	๑	-	๑	๔	-	๖

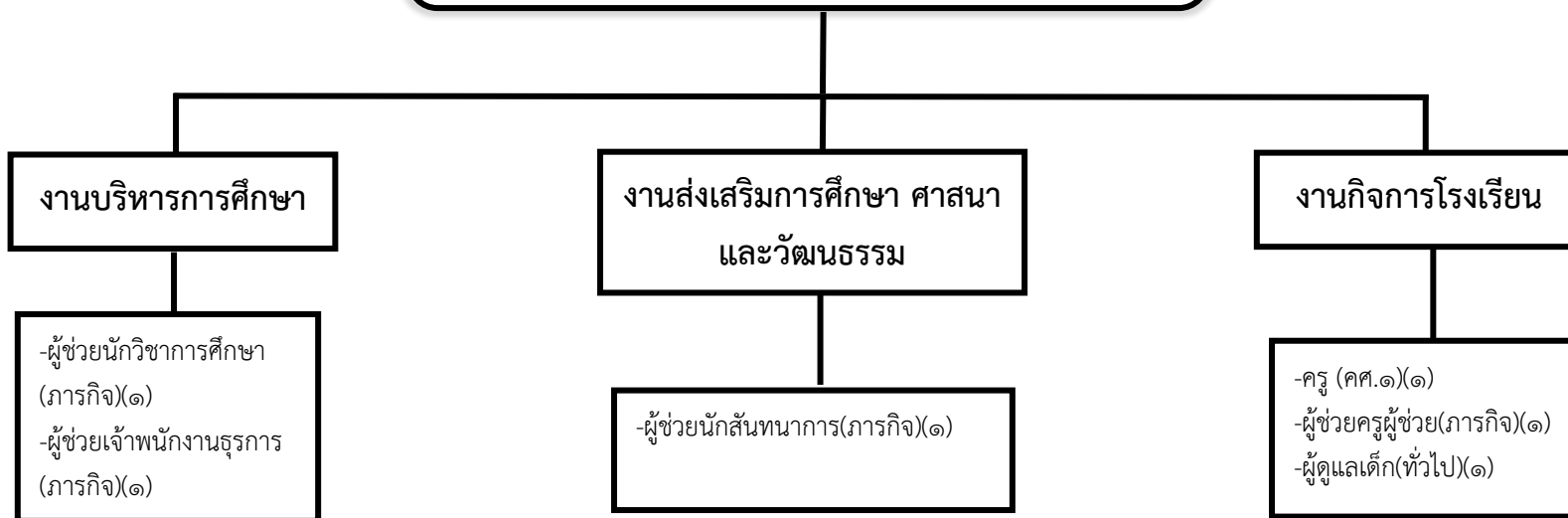
โครงสร้างกองช่าง



ระดับ	อำนาจการท้องถิ่น			วิชาการ				ทั่วไป			ลูกจ้างประจำ	พนักงานจ้าง		รวม
	ต้น	กลาง	สูง	ปฏิบัติการ	ชำนาญการ	ชำนาญการพิเศษ	เชี่ยวชาญ	ปฏิบัติงาน	ชำนาญงาน	อาวุโส		ภารกิจ	ทั่วไป	
จำนวน	-	-	-	-	-	-	-	-	๑	-	-	๒	-	๓

โครงสร้างกองการศึกษา ศาสนาและวัฒนธรรม

ผู้อำนวยการกองการศึกษา ศาสนาและวัฒนธรรม
(นักบริหารงานศึกษา ระดับต้น) (ว่าง)(๑)



ระดับ	ผู้อำนวยการท้องถิ่น			วิชาการ				ทั่วไป			ลูกจ้างประจำ	พนักงานจ้าง		รวม
	ต้น	กลาง	สูง	ปฏิบัติการ	ชำนาญการ	ชำนาญการพิเศษ	เชี่ยวชาญ	ปฏิบัติงาน	ชำนาญงาน	อาวุโส		ภารกิจ	ทั่วไป	
จำนวน	-	-	-	-	-	-	-	-	-	-	-	๓	๑	๔

อันดับ	ผู้อำนวยการศูนย์พัฒนาเด็กเล็ก	ครูผู้ช่วย	ครู					รวม
			คศ.๑	คศ.๒	คศ.๓	คศ.๔	คศ.๕	
จำนวน	-	-	๑	-	-	-	-	๑

